

**Bildungswerk für Gesundheitsberufe  
e.V. Erfurt**  
Am Kühlhaus 27  
99085 Erfurt  
[www.bw-gesundheitsberufe.de](http://www.bw-gesundheitsberufe.de)  
[kontakt@bw-gesundheitsberufe.de](mailto:kontakt@bw-gesundheitsberufe.de)  
Tel.: 0361 7313537

## Anmeldung

bis 01.03.2024 mit dem  
Anmeldeformular

[www.bw-gesundheitsberufe.de](http://www.bw-gesundheitsberufe.de)

# Lehrgang Praxisanleiter

Ein Angebot nicht nur für  
unsere Kooperationspartner

## Warum den Lehrgang bei uns belegen?

- Abstimmung für die Anleitung direkt mit der Pflegeschule
- Kostengünstige Fortbildung für Praxispartner
- gemeinsame Entwicklung von Anleitungssituationen, Formularen und Bewertungskriterien
- Vorbereitung der Praxisanleitung gemeinsam mit der Pflegeschule
- gemeinsame Vorbereitung der praktischen Examensprüfung

## Kurs PA jährliche Fortbildung 8/2024

Tag 1: 14.03.2024 oder 21.03.2024

Tag 2: 07.08.2024 oder 14.08.2024

Tag 3: 08.08.2024 oder 15.08.2024

(8:00 Uhr – 16:00 Uhr – 3 x 8 USTD)

**Kursgebühr: 180,- € (3 Tage)**

(incl. Kopien und Zertifikat)

- Das Bildungswerk für Gesundheitsberufe e.V. und seine Lehrgänge von der USt befreit.)

**für Kooperationspartner des BW: 0,- €**  
(Kooperationsvertrag MIT Aufgabenübertragung)

Rabatt bei Mehrfachanmeldung: 2. TN 15,-€  
3. TN 30,-€

Ausbildung nach Vorgaben der Fort- und  
Weiterbildungsverordnung des Landes Thüringen

Zugangsvoraussetzungen lt. Gesetz:  
abgeschlossene Ausbildung zum Praxisanleiter



**Bei uns lernen Sie besser.**

Neues Angebot: **Kurs Praxisanleiter 24 Std.**

**PA jährliche FB 2024**

Bildungswerk für Gesundheitsberufe e.V. Erfurt  
Am Kühlhaus 27, 99085 Erfurt  
[www.bw-gesundheitsberufe.de](http://www.bw-gesundheitsberufe.de)

## Wir über uns

Das Bildungswerk für Gesundheitsberufe e.V. in Erfurt - früher „Privatakademie für Physiotherapie“ -

war nach der Wende (1991) eine der ersten medizinischen Bildungseinrichtungen in freier Trägerschaft in Thüringen.

Unsere Schule hat in allen Bildungsgängen ein wichtiges Ziel: **Wir orientieren uns an den konkreten praktischen Bedürfnissen der Berufe, die wir ausbilden.**

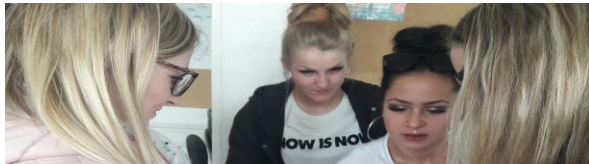
Viele unserer Lehrer üben deshalb ihre Berufe auch noch aus, können also viele Erfahrungen sammeln und nehmen regelmäßig an Weiterbildungen teil.

Der Fachbereich „Pflege“ hat sich seit 2008 ständig weiterentwickelt und umfasst derzeit insgesamt ca. 40 Ausbildungsbetriebe mit 150 Auszubildenden.

Mit unseren Kooperationspartnern setzen wir gemeinsam die Pflegefachmann/-frau Ausbildung seit 1. 9.2020 um. Wichtig ist uns, dass wir die neue Art der Praxisanleitung so aufeinander abstimmen, dass es eine strukturierte, reibungslose und zielführende Zusammenarbeit geben wird.

Die Inhalte des schulischen Curriculums und des der praktischen Ausbildung werden Bestandteil der Schulung sein.

Der Lehrgang“ Praxisanleiter richtet sich nicht nur an unsere Kooperationspartner. Teilnehmer anderer Pflegeeinrichtungen und Krankenhäuser sind ebenfalls willkommen  
Wir freuen uns über Ihr Interesse.



## Unsere Dozenten kennenlernen

**Für den jährlichen Kurs Praxisanleiter 24 Std. stehen folgende Dozenten zur Verfügung**

### **Dr. Michaela Tamme (Lehrgangsbildung)**

Diplom- Lehrerin, Schulleiterin seit 1997, Fachdozentin für Methodik/ Didaktik, Referentin des Thllm für Teilleistungsstörungen und Förderung

### **Monika Loosch (Psychologin, Dipl. Kunsttherapeutin)**

verfügt über langjährige Erfahrung in der Kommunikations-Schulung und im Unterricht von Pflegefachkräften

### **Tina Rosemann- Gelbe/ Marion Wolf**

**(Pflegefachkräfte, Lehrerinnen Pflege)** verfügen über z.T. langjährige Erfahrung im Unterricht und in der Prüfung von Helfern und Fachkräften

**Lydia Hirsemann**, Fachreferentin des BAFZA bei Bedarf

### **Thomas Steckert (Dipl. Berufspädagoge/ Gesundheits- und Krankenpfleger)**

verfügt über langjährige Erfahrungen in der Praxis und im OP

### **Sina Schneeberg (Medizinpädagogin B. A., Gesundheits- und Krankenpflegerin)**

verfügt über langjährige Erfahrungen in der Praxis

Weitere Informationen zu unserer Schule und unseren Ausbildungen erhalten Sie auch im Internet. Besuchen Sie bitte unsere Website: <http://www.bw-gesundheitsberufe.de>  
Oder rufen Sie uns an unter 0361 7313537

## Inhalte - Überblick

### **Module der Ausbildung:**

#### **Tag 1**

#### **Abschlussprüfung / Zwischenprüfung**

Dr. M. Tamme / M. Wolf 8 Std.

Modul	Inhalt/ Titel	Std.
T 1.1	Gesetzliche Vorgaben Prüfungen – Praxisanleiter in der Prüfung	4
T 1.2	Vorbereitung und Auswertung	2
T 1.3	Fallsituation / Protokollierung	2

#### **Tag 2**

Im Tätigkeitsfeld der Praxisanleitung professionell handeln

Dr. M. Tamme 8 Std.

T 2.1	Wir organisieren die Praxisanleitung in der Ausbildung	1
T 2.2	Erfahrungsaustausch	6
T 2.3	Das Endgespräch - Dokumentation	1

#### **Tag 3**

Persönliche Weiterentwicklung fördern

T. Steckert / T. Rosemann-Gelbe 8 Std.

T 3.1	Ausbildungsverlängerung und Nachprüfungen	2
T 3.2	Bewerten und Beurteilen - Erfahrungsaustausch	1
T 3.3	Prüfungen planen und mitgestalten Fachprüfer 2 in der mdl. -prakt. Prüfung	5